



# Preise

Preise für das Jahr 2015 

## Residence Erdbeergarten Preise in EURO

Frühling vom 13. 04. - 15. 05. 2015

Typ	A	B	C/D/E
2 Personen	49	53	53
3 Personen	59	61	65
4 Personen	69	70	76
5 Personen	-	81	87
6 Personen	-	-	98
Endreinigung	26	26/36	26/36

## Residence Erdbeergarten Preise in EURO

Ostern 21. 03. - 12. 04. 15

Sommer 27. 06. - 18. 10. 15

Typ	A	B	C/D/E
2 Personen	59	63	63
3 Personen	69	71	75
4 Personen	79	80	87
5 Personen	-	91	98
6 Personen	-	-	109
Endreinigung	26	26/36	26/36

## **Residence Erdbeergarten    Preise in EURO**

**Herbst vom 19. 10. - 08. 11. 2015**

<b>Typ</b>	<b>A</b>	<b>B</b>	<b>C/D/E</b>
<b>2 Personen</b>	<b>50</b>	<b>54</b>	<b>54</b>
<b>3 Personen</b>	<b>60</b>	<b>62</b>	<b>66</b>
<b>4 Personen</b>	<b>70</b>	<b>71</b>	<b>77</b>
<b>5 Personen</b>	<b>-</b>	<b>82</b>	<b>88</b>
<b>6 Personen</b>	<b>-</b>	<b>-</b>	<b>99</b>
<b>Endreinigung</b>	<b>26</b>	<b>26/36</b>	<b>26/36</b>

---

**Die Preise verstehen sich pro Tag und Wohnung bei einem Mindestaufenthalt von 5 Tagen. Wasser, Strom und Heizung sind im Preis inbegriffen.**

**Alle Preise verstehen sich zuzüglich Ortstaxe von € 0,70 pro Person und Tag (Kinder bis 14 Jahren sind von der Ortstaxe befreit).**

**Im Preis inbegriffen:**  
**Frischbrötchenservice**  
**kostenloser Fahrradverleih**  
**GuestCard**  
**Freier Eintritt ins Erlebnis- und Spaßbad von Naturns**

---

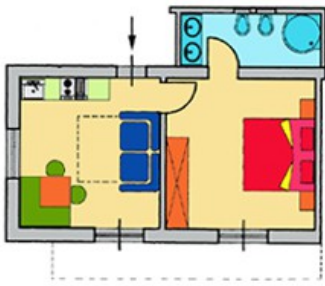
**1 Kind bis 3 Jahre wohnt gratis.**  
Hochstuhl und Kinderbettchen stellen wir Ihnen kostenlos zur Verfügung.

---

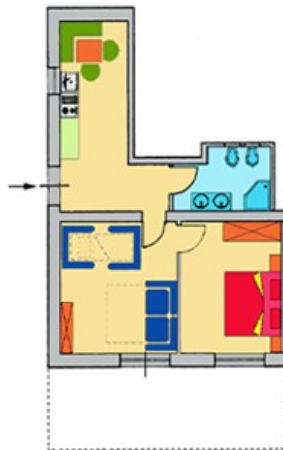
Die **gesamte Wäsche** ist vorhanden:

- Tischwäsche, Handtücher, Badetücher und Geschirrtücher können nach Bedarf gewechselt werden.
  - Bettwäsche kann 1 mal wöchentlich gewechselt werden
  - Alle Küchen verfügen über eine Essecke, Ceranfeld mit 4 Kochfeldern, Kühlschrank mit Gefrierfach, Kaffeemaschine, Wasserkocher.
  - Waschmaschine vorhanden, pro Waschgang werden € 3,00 berechnet
  -
-

Typ A



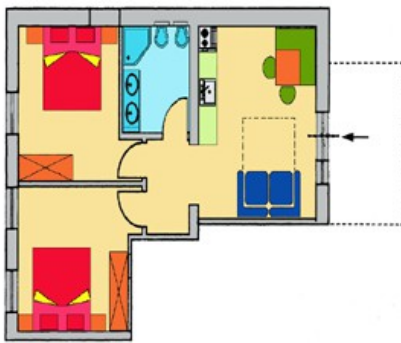
Typ B



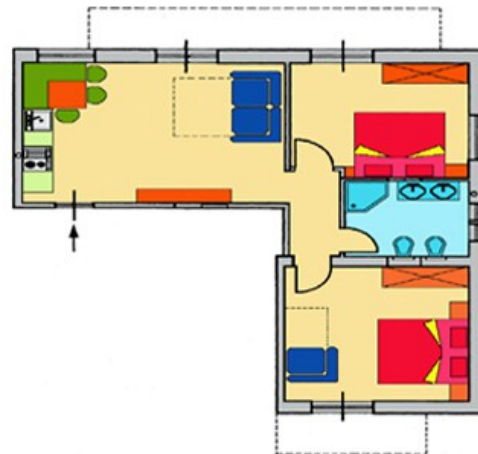
Typ C



Typ D



Typ E



### **Wohnungstypen:**

- Appartement Typ A (35 m<sup>2</sup>) in der 2. Etage – von 2 bis max. 4 Personen
- Appartement Typ B (47 m<sup>2</sup>) im Parterre – von 2 bis max. 5 Personen
- Appartement Typ C (54 m<sup>2</sup>) in der 3. Etage – von 2 bis max. 5 Personen
- Appartement Typ D (50 m<sup>2</sup>) im Parterre – von 2 bis max. 6 Personen
- Appartement Typ E (58 m<sup>2</sup>) in der 2. Etage – von 2 bis max. 7 Personen

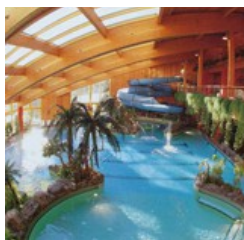
### **Buchung und Angeld:**

Bei einer Buchung gilt die schriftliche Bestätigung mit dem Eingang eines Angeldes in Höhe von € 150 – 300 je nach Wohnung.

Die Bezahlung kann in bar oder mittels Banküberweisung während Ihres Aufenthaltes erfolgen.

### Außerdem sollten Sie wissen, ...

- Bei verspäteter Anreise oder verfrühter Abreise wird die gesamte Zeit berechnet.
- Bei einer Stornierung bis zu einem Monat vor Urlaubsantritt berechnen wir 60 % des vereinbarten Gesamtpreises (ohne Endreinigung).
- Ab einem Monat bis einer Woche vor Anreise berechnen wir 80 % des vereinbarten Gesamtpreises (ohne Endreinigung).
- Ab einer Woche vor Anreise oder Nicht-Anreise, wird die gesamte gebuchte Zeit in Rechnung gestellt.
- Bei verspäteter Anreise oder vorzeitiger Abreise wird die gesamte gebuchte Zeit in Rechnung gestellt.
- Das Angeld wird **nicht** rückerstattet.
- Wir empfehlen Ihnen den Abschluss einer **Reiserücktrittsversicherung** (in jedem Reisebüro möglich).



### Freier Eintritt ins Erlebnis- und Spaßbad von Naturns

Schließungszeiten des Erlebnisbades \*: vom 04. 05. bis 15. 05. und 14. 09. bis 25. 09. 2015

---

### Guest-Card\*:

Mit der Guest-Card können Sie an Veranstaltungen, welche vom Tourismusverein Naturns organisiert werden **kostenlos teilnehmen**, wie Sportangeboten, kunst- und kulturgeschichtliche Führungen durch Naturns und geführte- und naturkundliche Wanderungen.

Außerdem erhalten Sie in Naturns und in der Region Meraner Land **Ermäßigungen** bei: Sesselliften, Seilbahnen, Museen, Weinkellereien, Schwimmbädern, Reiten, Fahrradverleih, Kegeln, Tennis, Golf, Minigolf, Skiverleih, Paragliding, Reiten, u.v.m.

---

### Wochenprogramm\* des Tourismusvereins Naturns

**Kostenlose Teilnahme mit der Naturnser Guest-Card, welche Sie von uns kostenlos erhalten!**

**Panoramawanderung:** Bei einer leichten Wanderung erfahren Sie Interessantes über Wander- und Freizeitmöglichkeiten in und um Naturns

**Nordic Walking Schnupperkurs:** Einführung und eine geeignete Tour für Einsteiger, ca. 2 Stunden, Stockverleih im Tourismusbüro

**Naturparkquiz:** Für schlaue Kids im Naturparkhaus in Naturns

**Geführte Wanderung:** Wöchentlich eine neue Wanderung in der Umgebung von Naturns  
**Kultur- und kunsthistorischer Erlebnisspaziergang:** Besichtigung der St. Prokulus Kirche, Prokulus Museum und Pfarrkirche St. Zeno (ca. 3 Std.)  
**Schatzsuche für Kinder:** Findet in den Schulferien statt, mit Start im Tourismusbüro  
**Geführte Wanderung im Naturpark Texelgruppe:** Verschiedene Wanderungen mit einer Gehzeit von ca. 4 Stunden im Naturpark Texelgruppe

---

**Mobil-Card Meran für Naturns und Meran Umgebung\***

Zu dem neuen Linienangebot gibt es eine spezielle "**Mobil-Card Meran**" für Naturns und Meran Umgebung, welche zum Preis von **€ 15,00 pro Person und Woche** erhältlich ist. Die Mobil-Card Meran ist KEINE Wertkarte, man kann also innerhalb von 7 Tagen beliebig oft damit fahren. Die Mobil-Card Meran ist im Tourismusbüro und beim Vermieter erhältlich.

[Busfahrplan info](#)

\* Änderungen möglich!

---

Residence Erdbeergarten    Fallrohrweg 14    39025 Naturns    Südtirol    Italien  
Tel.: 0039 0473 667371    [info@erdbeergarten.com](mailto:info@erdbeergarten.com)    Mobil: 0039 3400824674

---

Skype: [00390473667371](https://www.skype.com/add?contactid=00390473667371)

---